



VISUALISATION DE DONNÉES

AIDE À LA DÉCISION

PROSPECTIVE TERRITORIALE



UN OUTIL DE RÉFÉRENCE POUR LES TERRITOIRES EN TRANSITION



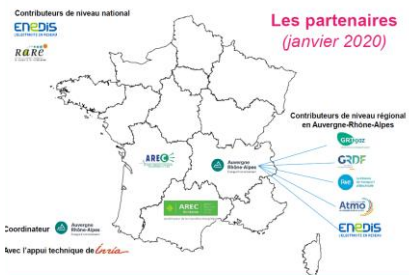
L'intelligence collective au service des territoires

Un projet collaboratif, réunissant une **communauté d'acteurs publics** qui s'engagent face au défi climatique pour que les **données** soient **gérées comme un bien commun**

Une réponse concrète aux enjeux d'harmonisation et d'agrégation des objectifs multi-niveaux

Une **dynamique forte** au niveau **national** (appuyé par le RARE)

Une **nouvelle approche** pour réinventer l'accompagnement des territoires s'appuyant sur un outil **évolutif, co-construit, coopératif** entre les acteurs des territoires pour répondre aux besoins des territoires



Objectif: Rendre plus accessible, comparables, cohérentes des données de transition territorialisées

TerriSTORY est un **projet collaboratif**, réunissant une **communauté d'acteurs publics** qui s'engagent face au défi climatique pour que les **données** soient **gérées comme un bien commun**

TerriSTORY apporte une réponse concrète aux **enjeux d'harmonisation** et **d'agrégation des objectifs** multi-niveaux

TerriSTORY est un projet **co-construit avec les territoires**

TerriSTORY s'appuie sur le **consortium TerriSTORY-Dev** au niveau national, en charge des orientations stratégique et scientifique et des évolutions du logiciel de référence

Projet TerriSTORY® au sein du consortium TerriSTORY-Dev

GOVERNANCE NATIONALE



EN CHARGE DU DÉPLOIEMENT



GOVERNANCE RÉGIONALE



En cours de
mise en place

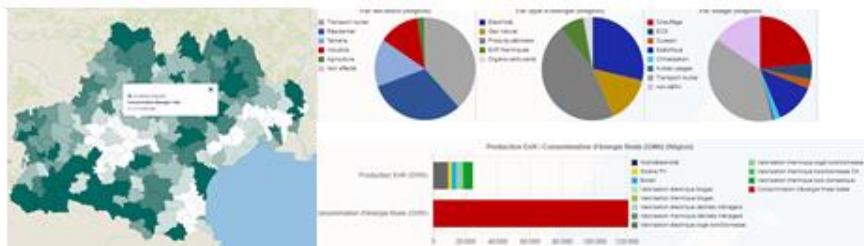
En cours de
mise en place



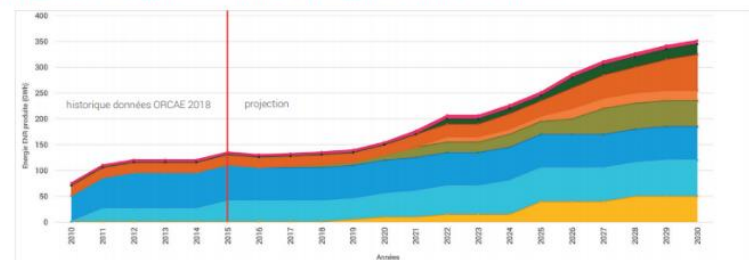
Au service de ce Projet, un outil web pédagogique

- de **visualisation** de données **multithématiques**
- d'aide à la décision pour **aider au pilotage** de la transition dans les territoires
- **accessible** pour tous les acteurs (collectivités, acteurs économiques, etc.)
- permettant une approche **transversale / intégrée**
- s'articulant avec les outils ou dispositifs déjà existants
 - Logiciels métiers « experts »
 - Plateformes open-data
 - Infrastructures de données géographiques / spatiales régionales

Exemple d'indicateurs territoriaux



Exemple de l'impact d'un plan d'actions territorial sur la production d'énergie renouvelable



- TerriSTORY® s'appuie sur des **données publiques** et **multi-sources** (OREO, INSEE, GRD/GRT, etc.)
- Sur la base des données disponibles, TerriSTORY® permet de mieux **appréhender son territoire** et **d'identifier** les champs d'actions **prioritaires**
- TerriSTORY® dispose d'un **ensemble de fonctionnalités** permettant de construire, suivre et évaluer les impacts de choix en matière de politique sur la trajectoire des territoires
- TerriSTORY® constitue un outil idéal pour **favoriser le dialogue** entre les parties prenantes d'un projet territorial
- Evolutive, la plateforme est régulièrement mise à jour avec de **nouveaux jeux de données** et de **nouvelles fonctionnalités**, pour répondre au plus proche aux **besoins des territoires**

- **Data viz: multithématiques / multi-échelles**

- Indicateurs (production et consommation énergétique, flux de déplacements domicile-travail, emplois, Installations, etc.)
- Données publiques et multi-sources (INSEE, IGN, services de l'Etat, AREC, etc.)

- **Comparaisons territoriales**

- **Croisement de données => identifications de leviers sur les territoires**

- **Visualisation d'impacts d'un plan d'actions**

- Impacts énergétiques (production et consommation)
- Impacts carbone (émissions GES)
- Impacts économiques (VA, emploi, facture énergétique)

**CONNAISSANCE
DU TERRITOIRE**

AIDE À LA DÉCISION

**ELABORATION D'UNE
VISION PROSPECTIVE**

Simple
d'utilisation

Libre accès

Transparent

Multi-échelles

TERRITOIRES EN TRANSITION

Multithématique

Evolutif et
coopératif

Cohérence et comparabilité
entre territoires